

Annex 6: ambitiedocument

Bij OBC Bommel zijn betrokkenheid, veiligheid en kleinschaligheid belangrijke thema's. Het is belangrijk dat leerlingen zich thuis voelen en dat leerlingen gezien worden.

Identiteit

Missie

Het is de missie van OBC Bommel om jongeren tussen 12 en 18 jaar optimaal te begeleiden naar (jong)volwassenheid. We zien en kennen al onze leerlingen, we willen hen zoveel mogelijk op maat bedienen. Verder willen we onze leerlingen de bagage meegeven die nodig is om in de moderne maatschappij goed te kunnen functioneren. Daarbij willen we hen stimuleren om het maximale uit zichzelf te halen.

Bron: website OBC Bommel

Ambitie, Aandacht en Aanbod. Deze drie A's zijn voor OBC Bommel dé kernbegrippen voor het onderwijs dat wij willen en kunnen bieden.

Bron: website OBC Bommel

Aanbod

OBC Bommel biedt onderwijs in vmbo-t, havo, vwo en tto. OBC Bommel wil de leerlingen beter zien en een betere begeleiding bieden, en niet alleen op het gebied van kennis en vaardigheden maar ook passend bij hun persoonlijke ontwikkeling. In de overtuiging dat meer regie voor de leerlingen motiverend werkt en dat het belangrijk is om ruimte te geven aan verschillen tussen leerlingen. Daarom krijgen leerlingen op OBC Bommel de kans om hun eigen talenten te ontdekken en ontwikkelen. Daarbij is er ruimte voor maatwerk, bijvoorbeeld om bepaalde vakken op een ander niveau te volgen en om 'keuze-uren' te volgen, waarbij de leerling 'eigen baas' is over zijn of haar rooster.

Kernwaarden

Ambitie, Aandacht en Aanbod. Deze drie A's zijn voor OBC Bommel dé kernbegrippen voor het onderwijs dat wij willen en kunnen bieden. Samen met persoonlijke ontwikkeling en regie bij de leerling vormen deze begrippen de kernwaarden van OBC Bommel. Wat betekenen deze kernwaarden voor het onderwijs en de organisatie?

- **Ambitie** van de school is dat leerlingen en medewerkers zich maximaal kunnen ontwikkelen, waarbij er ruimte is voor verschillen. Het aanbod en de persoonlijke begeleiding vloeien hieruit voort.
- **Aanbod** staat voor het brede aanbod dat beschikbaar is voor de leerlingen, waarbij aanbod op maat mogelijk is, rekening houdend met de kwaliteiten en voorkeuren van leerlingen.
- **Aandacht** betekent dat er bij OBC Bommel oog is voor de leerling. Leerlingen worden gezien en er is aandacht voor persoonlijke ontwikkeling, zelfregie en motivatie.
- **Regie bij de leerling** sluit hier nauw op aan, de leerling is door middel van keuzemodules 'baas van eigen lesrooster' en heeft daarbij de regie op zijn of haar eigen ontwikkeling.
- **Persoonlijke ontwikkeling** van de leerling is waar OBC Bommel veel waarde aan hecht. Op OBC Bommel kan iedere leerling zich ontplooien en de eigen kwaliteiten ontwikkelen. Elke leerling heeft een coach die hem/haar hierbij begeleidt.

Sfeer en beleving

Een gebouw roept altijd een bepaalde sfeer en beleving op bij mensen. Net zoals de website en open dagen kan het gebouw uitdragen wat deze school uniek maakt. Onderstaande afbeelding geven inzicht in de sfeer en beleving voor OBC Bemmelen.

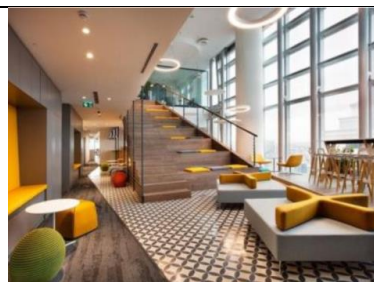
Buiten naar binnen en binnen naar buiten

Het gebouw komt te staan in een groene, parkachtige omgeving met veel water en sluit naadloos aan op deze omgeving. Leerlingen maken gebruik van de buitenruimte om te bewegen en pauzeren en de buitenruimte kan ook ingezet worden voor onderwijsdoeleinden. Zeker ook binnen is de relatie met de omgeving zichtbaar en voelbaar. Er is aandacht voor groen in het interieur (bijvoorbeeld in de vorm van planten), natuurlijke daglichttoetreding en veel zicht op buiten. Er zijn natuurlijke, duurzame materialen toegepast.



Overzichtelijk en open

Iedereen voelt zich bij binnenkomst welkom. Bezoekers, medewerkers en leerlingen worden gastvrij ontvangen. Het is een overzichtelijk gebouw met een duidelijke structuur en heldere routing. Iedereen voelt zich thuis, en leerlingen worden gezien. De open en lichte sfeer in het gebouw, met warme, volwassen kleuren, stimuleert samenwerking en ontmoeting.



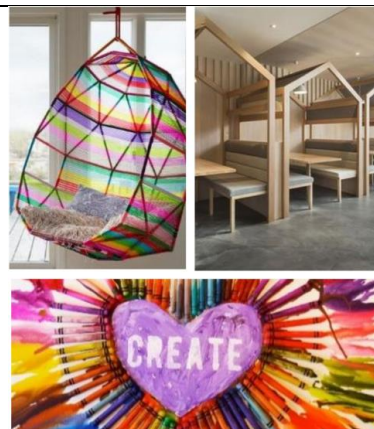
Kleinschaligheid en geborgenheid

Leerlingen van OBC Bemmelen voelen zich veilig, geborgen en gezien. Dit is zo in de huidige huisvesting en gaat terugkomen in de nieuwbouw. Zo is er in de mediatheek een plek waar leerlingen in stilte kunnen werken. Daarnaast zijn er verspreid door het gebouw plekken waar de leerling een eigen, veilige plek kan zoeken om te werken of pauzeren. Het gebouw straalt rust, geborgenheid en kleinschaligheid uit.



Herkenbaar en eigen

Ieder vakkencluster heeft een sfeer en inrichting die passend is bij het vakgebied, eventueel zelfs met een 'eyecatcher'. Aan een lokaal is af te lezen welk vak er wordt gegeven, waardoor leerlingen extra gestimuleerd en geïnspireerd worden. Er zijn diverse plekken waar leerlingen op hun eigen manier kunnen (samen)werken aan hun schoolwerk. Hiermee stimuleert het gebouw de ontwikkeling van leerlingen. OBC Bemmelen is trots op de eigen leerlingen en medewerkers. De leerling kan het eigen werk exposeren in het schoolgebouw en daarmee het gebouw een beetje eigen maken.



Diversiteit in pauze- en werkplekken

Door diversiteit aan typen en inrichting van ruimten kan iedere leerling en medewerker een passende plek vinden. Zo zijn er instructielokalen, plekken om in stilte te werken, plekken waar in groepjes samengewerkt kan worden en meerdere pauzeruimten met elk een eigen sfeer. Leerlingen en medewerkers kiezen een plek die past bij hun activiteiten, stemming en persoonlijkheid.



Kijkwijzer nieuwbouw OBC Bemmell

De projectgroep heeft voor het nieuwbouwproject een kijkwijzer opgesteld. Deze bestaat uit tien basisuitgangspunten waaraan veel keuzes in het nieuwbouwproject kunnen worden gemeten. De kijkwijzer is opgebouwd uit de volgende punten:

- We zijn **nadrukkelijk één school**, we hebben bijvoorbeeld één duidelijke entree.
- Het gebouw is flexibel/aanpasbaar en **straalt openheid uit, is transparant licht en luchtig**, zonder dat de lokalen 'aquaria' zijn.
- De **inrichting** van het gebouw moet **inspireren**, er is een **gezond binnenklimaat** en werkklimaat waarbij **duurzaamheid** op verschillende plekken zichtbaar is.
- We stralen **kleinschaligheid** uit, leerlingen hebben een duidelijke plek waar ze naar toe kunnen als er iets is en waar medewerkers hen kennen (bijvoorbeeld teamkamers, ondersteuningsruimte).
- **Leerlingen van alle niveaus mengen zich** op een natuurlijke manier binnen de school. We zijn de maatschappij in het klein.
- Leerlingen **pauzeren** op meerdere plekken in het gebouw.
- Er zijn voldoende **werkplekken voor leerlingen**, net buiten het lokaal, die niet storend zijn voor de leerlingen in het lokaal. De docent heeft (uit)zicht op deze werkplekken.
- Er is ruim gelegenheid voor **medewerkers** om elkaar te **ontmoeten** en er zijn voldoende **werkplekken** (onder andere in teamkamers).
- Elk domein/cluster van vakken heeft een **'eyecatcher'** (bijvoorbeeld bij Talen de mediatheek, bij Binas de practicumlokalen, bij Kunst een atelierachtige ruimte).
- Er is **veel aandacht voor 'buiten'**, er wordt gepauzeerd, er kan les gegeven worden, een moestuin om te gebruiken in lessen.

Verwachtingen architect

De verwachting ten aanzien van de architect is dat hij zich verdiept in de onderwijsvisie van de school die omschreven en vertaald is in het PvE. Dat hij inspirerende, vernieuwende inzichten heeft, met name op het flexibel en multifunctioneel gebruik van ruimten. Dat hij goed kan luisteren en samenwerken, kan prikkelen, dat hij de onderwijsvisie kan vertalen en op een inspirerende wijze voor verdieping kan zorgen. In overleg wordt de balans gezocht tussen uitstraling en functionaliteit. Hij heeft ervaring met duurzame en flexibel uitbreidbare huisvesting. Hij kan een onderwijsteam op een proactieve wijze sturen met creatieve en alternatieve ideeën. Hij kan omgaan met het realiseren van de gewenste situatie, rekening houdend met alle randvoorwaarden en projectkaders, waaronder het beschikbare budget en randvoorwaarden rondom ontwerp en materiaal (zoals functioneel, doelmatig en onderhoudsvrij). De architect beschikt over sensitiviteit en is bevlogen in zijn aanpak. Het gebouw is in harmonie met de omgeving, maar is toch onderscheidend en zorgt voor een thuisgevoel voor alle leerling